

P. PARCIAL "EL VALLE"
POLÍGONO 1 TORRELAVEGA, CANTABRIA
DIRECCIÓN DE OBRA



DIRECCIÓN DE OBRA

EJECUCIÓN EN EJECUCIÓN

CLIENTE/EMPRESA JUNTA DE COMP. DEL PLAN PARCIAL "EL VALLE" POLÍGONO 1

DESCRIPCIÓN GRÁFICA



ÁREA 16 ALTZATE RENTERIA-LEZO, GUIPÚZCOA

PREESTUDIOS DE ORDENACIÓN Y GESTIÓN
MODIFICACIÓN DE PLAN ESPECIAL



PREESTUDIOS DE ORDENACIÓN Y GESTIÓN

AÑO DE REDACCIÓN 2016

MODIFICACIÓN DE PLAN ESPECIAL

AÑO DE REDACCIÓN (en elaboración)

CLIENTE/EMPRESA JUNTA DE CONCERTACIÓN SECTOR ALTZATE

DESCRIPCIÓN GRÁFICA



SECTOR MANTULIZ DERIO, VIZCAYA

ESTUDIO DE ALTERNATIVAS
MODIFICACIÓN DE PLAN PARCIAL



ESTUDIO DE ALTERNATIVAS

AÑO DE REDACCIÓN 2016

MODIFICACIÓN DE PLAN PARCIAL

AÑO DE REDACCIÓN (en elaboración)

CLIENTE/EMPRESA JUNTA DE CONCERTACIÓN SECTOR MANTULIZ

DESCRIPCIÓN GRÁFICA



SECTOR 2 CAMARGO, CANTABRIA
PROYECTO DE URBANIZACIÓN

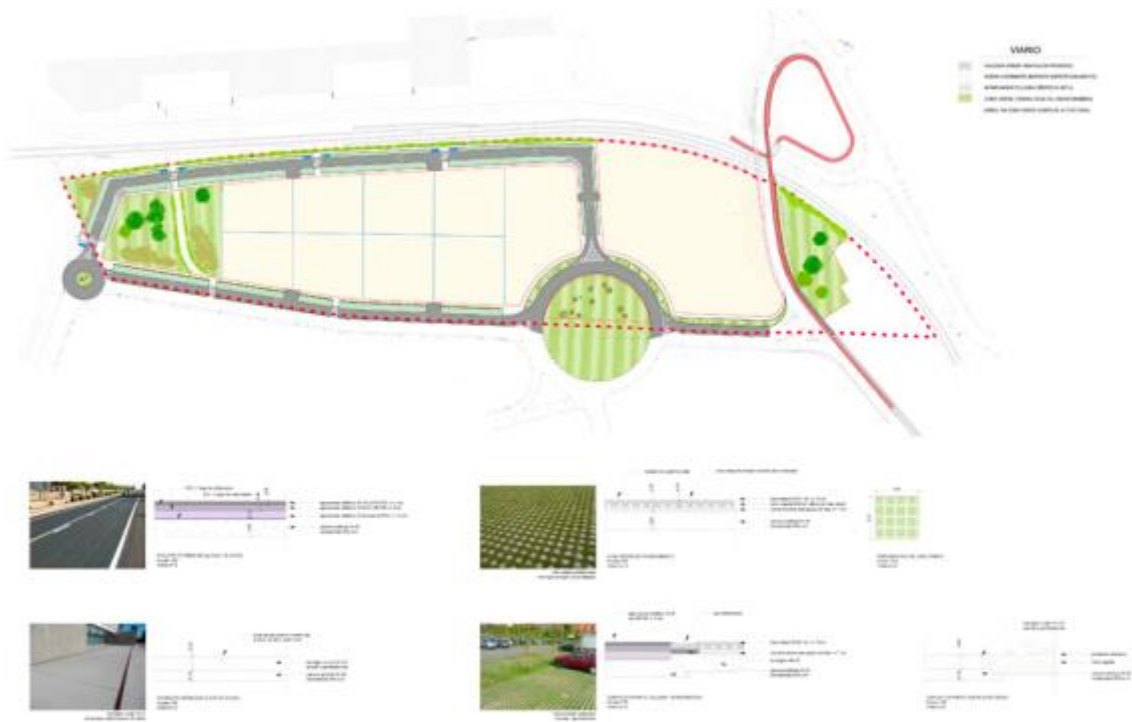


PROYECTO DE URBANIZACIÓN

AÑO DE REDACCIÓN 2014

CLIENTE/EMPRESA ALTAMIRA SANTANDER REAL ESTATE

DESCRIPCIÓN GRÁFICA



SECTOR 10 SANTANDER, CANTABRIA
PLAN PARCIAL



PLAN PARCIAL

APROBACIÓN INICIAL EN ELABORACIÓN

SUPERFICIE 166.624 m²

Nº VIVIENDAS 914 colect. (aprovechamiento tipo: 0,3215)

EDIFICABILIDAD 90.545 m²

CLIENTE/EMPRESA TERRENOS DE ADARZO, S.L.

DESCRIPCIÓN GRÁFICA



S.U.N.P. 4 LA LOMA CASTRO URDIALES, CANTABRIA
MODIFICACIÓN PUNTUAL CON GRADO
DETERM PLAN PARCIAL



MODIFICACIÓN PUNTUAL CON GRADO
DETERM PLAN PARCIAL

AÑO DE REDACCIÓN 2014

CLIENTE/EMPRESA ACCIONA INMOBILIARIA

DESCRIPCIÓN GRÁFICA



SECTOR 4 SANTANDER, CANTABRIA



PLAN PARCIAL
PROYECTO DE URBANIZACIÓN
PROYECTO DE COMPENSACIÓN
DIRECCIÓN DE OBRA

PLAN PARCIAL

APROBACIÓN DEFINITIVA 2004
SUPERFICIE 353.531 m²
Nº VIVIENDAS 2.369 (67 VIV./Ha.)
EDIFICABILIDAD 194.442 m² (184.967 viv./9.475 comerc.)
CLIENTE/EMPRESA VALLEVERDE PROMOTORA CÁNTABROLEONESA,S.L.

PROYECTO DE URBANIZACIÓN

AÑO DE REDACCIÓN 2004
CLIENTE/EMPRESA VALLEVERDE PROMOTORA CÁNTABROLEONESA,S.L.
CONSTRUCCIONES URBANAS DE CANTABRIA, S.A.

PROYECTO DE COMPENSACIÓN

AÑO DE REDACCIÓN 2006
CLIENTE/EMPRESA JUNTA DE COMPENSACIÓN DEL SECTOR 4

DIRECCIÓN DE OBRA

EJECUCIÓN 2004 - 2014
CLIENTE/EMPRESA JUNTA DE COMPENSACIÓN DEL SECTOR 4

DESCRIPCIÓN GRÁFICA



SECTOR 36 SANTA CRUZ DE BEZANA, CANTABRIA



PLAN PARCIAL, PROYECTO DE URBANIZACIÓN
PROYECTO DE COMPENSACIÓN
DIRECCIÓN DE OBRA

PLAN PARCIAL

APROBACIÓN DEFINITIVA 2003
SUPERFICIE 76.239 m²
Nº VIVIENDAS 511 (70 viv./Ha.)
EDIFICABILIDAD 57.048,90 m²
CLIENTE/EMPRESA LA BOLSA DE LA VIVIENDA DE CANTABRIA, S.A.

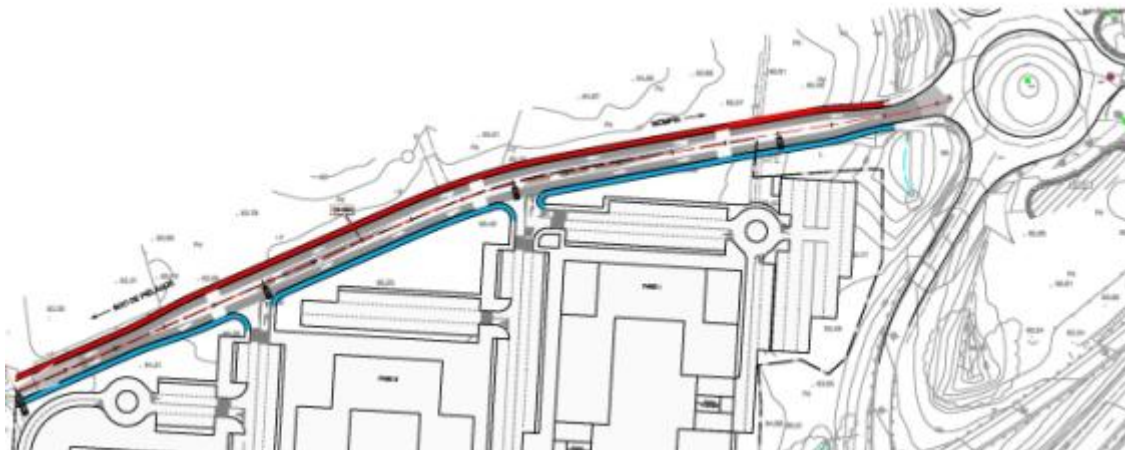
PROYECTO DE URBANIZACIÓN

AÑO DE REDACCIÓN 2003
CLIENTE/EMPRESA VILLASPORT PIÉLAGOS, S.L.

DIRECCIÓN DE OBRA

EJECUCIÓN 2004 - 2006 (FASES 1 Y 2) 2012 (OBRAS COMPLEMENTARIAS)
CLIENTE/EMPRESA JUNTA DE COMPENSACIÓN DEL SECTOR 36

DESCRIPCIÓN GRÁFICA



SECTOR 3 SANTA CRUZ DE BEZANA, CANTABRIA



PLAN PARCIAL
PROYECTO DE URBANIZACIÓN
PROYECTO DE COMPENSACIÓN
DIRECCIÓN DE OBRA

PLAN PARCIAL
APROBACIÓN DEFINITIVA 2005
SUPERFICIE 43.042 m²
Nº VIVIENDAS 250 (58,08 viv./Ha.)
EDIFICABILIDAD 23.890,98 m²
CLIENTE/EMPRESA PROMOTORA ALBAR, S.A.

PROYECTO DE URBANIZACIÓN
AÑO DE REDACCIÓN 2007
CLIENTE/EMPRESA PROMOTORA ALBAR, S.A.

PROYECTO DE COMPENSACIÓN
AÑO DE REDACCIÓN 2007
CLIENTE/EMPRESA PROMOTORA ALBAR, S.A.

DIRECCIÓN DE OBRA
EJECUCIÓN 2014 - 2015
CLIENTE/EMPRESA PROMOTORA ALBAR, S.A.

DESCRIPCIÓN GRÁFICA



SECTOR 41 SANTA CRUZ DE BEZANA, CANTABRIA
PLAN PARCIAL

PLAN PARCIAL

APROBACIÓN DEFINITIVA EN TRAMITACIÓN

SUPERFICIE 90.920,88 m²

Nº VIVIENDAS 108 unif. +90 colect. (12+10 viv./Ha.)

EDIFICABILIDAD 39.458,54 m²

CLIENTE/EMPRESA REAL DE PIASCA PROMOCIONES INMOBILIARIAS, S.L.

DESCRIPCIÓN GRÁFICA



ÁMBITO DE ACTUACIÓN 49 ASTILLERO, CANTABRIA

PROYECTO DE URBANIZACIÓN
PROYECTO DE COMPENSACIÓN
DIRECCIÓN DE OBRA

PROYECTO DE URBANIZACIÓN

AÑO DE REDACCIÓN 2002

SUPERFICIE 5.858,27 m²

CLIENTE/EMPRESA COOPERATIVA DE VIVIENDAS DUQUE DE AHUMADA DE CANTABRIA.

DIRECCIÓN DE OBRA

EJECUCIÓN 2007

CLIENTE/EMPRESA COOPERATIVA DE VIVIENDAS DUQUE DE AHUMADA DE CANTABRIA

DESCRIPCIÓN GRÁFICA



ÁMBITO DE ACTUACIÓN 30 ASTILLERO, CANTABRIA

ESTUDIO DE DETALLE
PROYECTO DE URBANIZACIÓN
PROYECTO DE COMPENSACIÓN
DIRECCIÓN DE OBRA

PROYECTO DE URBANIZACIÓN

AÑO DE REDACCIÓN 2002

SUPERFICIE 31.960 m² (30.512 UE1 + 1.448 UE2)

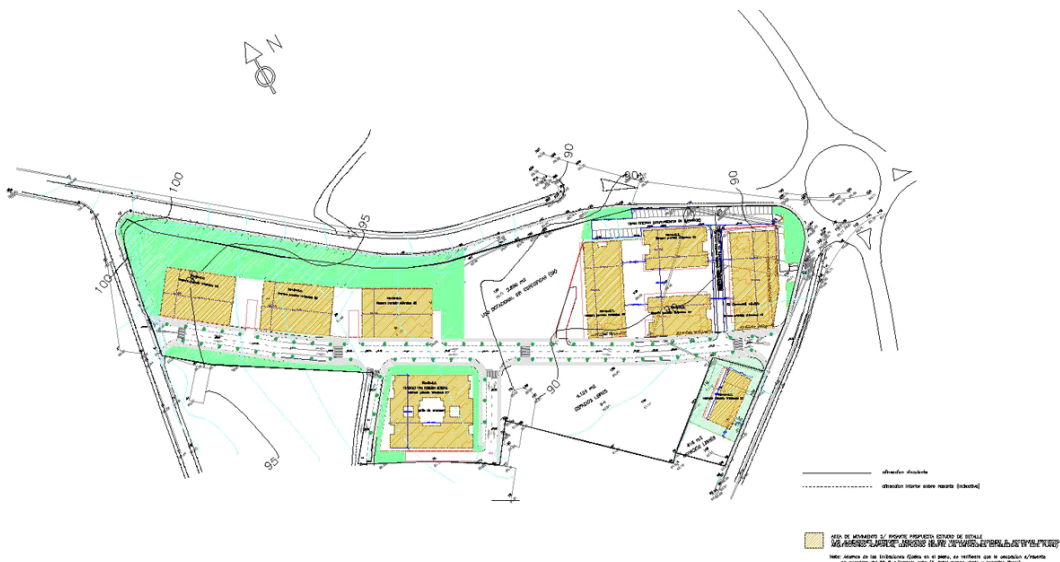
CLIENTE/EMPRESA NUEVO ASTILLERO, S.L.

DIRECCIÓN DE OBRA

EJECUCIÓN 2005

CLIENTE/EMPRESA NUEVO ASTILLERO, S.L.

DESCRIPCIÓN GRÁFICA



ÁREA Nº8 DE PUENTE REOCÍN, CANTABRIA SAN MIGUEL SUR

PROYECTO DE URBANIZACIÓN

DIRECCIÓN DE OBRA

PROYECTO DE URBANIZACIÓN

AÑO DE REDACCIÓN 2006

SUPERFICIE 187.930 m²

CLIENTE/EMPRESA JUNTA DE COMPENSACIÓN DEL AREA 8 DE REOCÍN

DIRECCIÓN DE OBRA

EJECUCIÓN 2011 - 2012 (FASE 1)

CLIENTE/EMPRESA JUNTA DE COMPENSACIÓN DEL AREA 8 DE REOCÍN

DESCRIPCIÓN GRÁFICA



SECTOR 37-1 SANTA CRUZ DE BEZANA, CANTABRIA
PLAN PARCIAL
PROYECTO DE URBANIZACIÓN

PLAN PARCIAL

APROBACIÓN DEFINITIVA 2008
SUPERFICIE 44.418 m²
Nº VIVIENDAS 250 (56,28 viv./Ha.)
EDIFICABILIDAD 25.318,26 m²
CLIENTE/EMPRESA CONSTRUCCIONES URBANAS DE
CANTABRIA, S.A.

PROYECTO DE URBANIZACIÓN

AÑO DE REDACCIÓN 2008
CLIENTE/EMPRESA CONSTRUCCIONES URBANAS DE
CANTABRIA, S.A.

DESCRIPCIÓN GRÁFICA



SECTOR 37-2 SANTA CRUZ DE BEZANA, CANTABRIA
PLAN PARCIAL
PROYECTO DE URBANIZACIÓN

PLAN PARCIAL
APROBACIÓN DEFINITIVA 2008
SUPERFICIE 17.816,19 m²
Nº VIVIENDAS 100 (56,13 viv./Ha.)
EDIFICABILIDAD 9.620,74 m²
CLIENTE/EMPRESA SERY OBRAS Y PROYECTOS, S.L.

PROYECTO DE URBANIZACIÓN
AÑO DE REDACCIÓN 2008
CLIENTE/EMPRESA SERY OBRAS Y PROYECTOS, S.L.

DESCRIPCIÓN GRÁFICA



SECTOR 38 SANTA CRUZ DE BEZANA, CANTABRIA

PROYECTO DE URBANIZACIÓN
PROYECTO DE COMPENSACIÓN

PROYECTO DE URBANIZACIÓN

AÑO DE REDACCIÓN 2007

SUPERFICIE 63.851,00 m²

CLIENTE/EMPRESA CONSTRUCCIONES URBANAS DE CANTABRIA, S.A.

DESCRIPCIÓN GRÁFICA



SECTOR 10 SANTA CRUZ DE BEZANA, CANTABRIA
PLAN PARCIAL

PLAN PARCIAL

APROBACIÓN DEFINITIVA EN TRAMITACIÓN

SUPERFICIE 83.797,86 m²

Nº VIVIENDAS 94 unif. + 79 colect.

EDIFICABILIDAD 35.614,74 m²

CLIENTE/EMPRESA PROSANDER OBRAS Y CONSTRUCCIONES, S.L.

DESCRIPCIÓN GRÁFICA



SECTOR 12 SANTA CRUZ DE BEZANA, CANTABRIA

PLAN PARCIAL

PLAN PARCIAL

APROBACIÓN DEFINITIVA EN TRAMITACIÓN

SUPERFICIE 32.567,66 m²

Nº VIVIENDAS 184 (58,89 viv./Ha.)

EDIFICABILIDAD 17.611 m²

CLIENTE/EMPRESA URBANIZACIONES CIUDAD DE SANTANDER, S.A.

DESCRIPCIÓN GRÁFICA



SECTOR 107 SANTA CRUZ DE BEZANA, CANTABRIA
MODIFICACIÓN PUNTUAL
PLAN PARCIAL



PLAN PARCIAL

APROBACIÓN INICIAL EN TRAMITACIÓN

SUPERFICIE 132.519,18 m²

Nº VIVIENDAS 786 (59,8 viv./Ha.)

EDIFICABILIDAD 69.615 m² Residenc. + 10.126 m² Terc.

CLIENTE/EMPRESA FCC CONSTRUCCIÓN, S.A.

DESCRIPCIÓN GRÁFICA



SUELO INDUSTRIAL DE GORNAZO

MIENGO, CANTABRIA

PLAN PARCIAL

PLAN PARCIAL

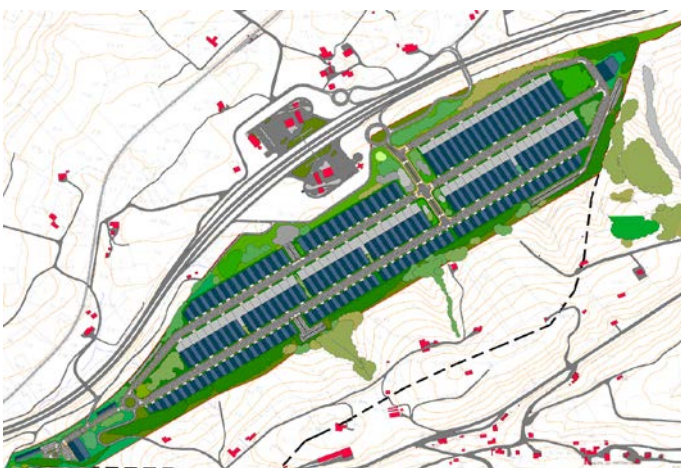
APROBACIÓN DEFINITIVA EN TRAMITACIÓN

SUPERFICIE 433.897 m²

EDIFICABILIDAD 208.859 m²

CLIENTE/EMPRESA GORNAZO INDUSTRIAL, S.L.

DESCRIPCIÓN GRÁFICA



PSIR EN DÍCIDO CASTRO URDIALES, CANTABRIA

DOCUMENTO CON LAS DETERMINACIONES
DE UN PLAN PARCIAL

SUPERFICIES

PARQUE EMPRESARIAL	1.035.862 m ²
PARQUE TECNOLÓGICO	89.927 m ²
ÁREA RESIDENCIAL 1	87.927 m ²
ÁREA RESIDENCIAL 2	94.461 m ²
ÁREA TURÍSTICO CULTURAL	1.469.775 m ²
ÁREA DE CONSERVACIÓN/RES- TAURACIÓN/AGRÍCOLA/FORESTAL	5.934.800 m ²

RUTAS VERDES 53.384 m²

EDIFICABILIDAD

PARQUE EMPRESARIAL	437.325 m ²
PARQUE TECNOLÓGICO	43.700 m ²
ÁREA RESIDENCIAL 1	32.670 m ²
ÁREA RESIDENCIAL 2	32.670 m ²
ÁREA TURÍSTICO CULTURAL	44.093 m ²

CLIENTE/EMPRESA ECOPARQUE MIOÑO, S.L.

DESCRIPCIÓN GRÁFICA

