

# ESTACION L.A.V. LA PUEBLA DE SAN JULIÁN, LUGO ORENSE-MONFORTE-LUGO

PROYECTO DE CONSTRUCCIÓN

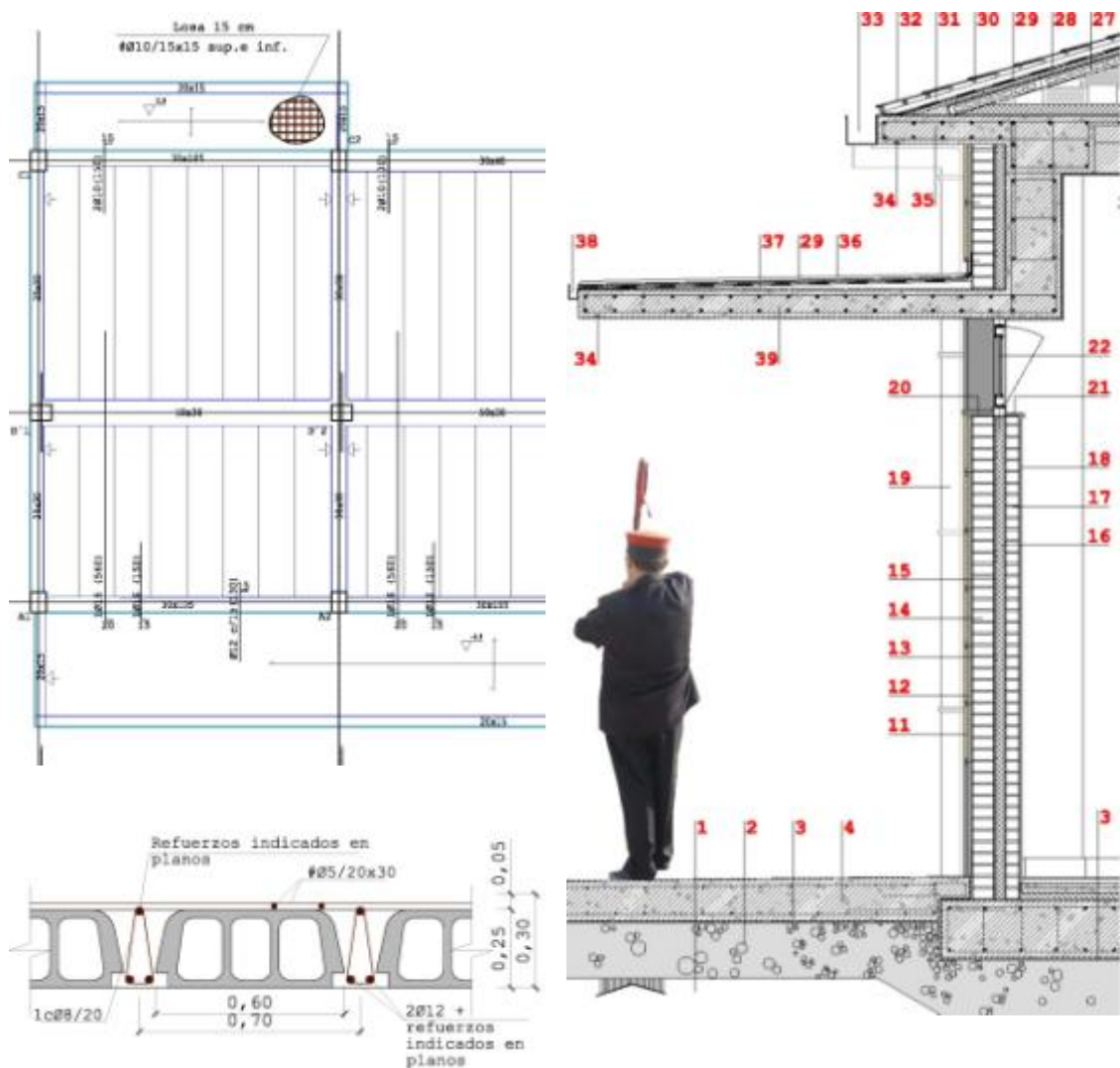
Colaboración con Emilio Carreño (arquitecto)



AÑO DE REDACCIÓN 2012

CLIENTE/EMPRESA UTE SAN JULIÁN (FERROVIAL-AGROMÁN-OSSA)

## DESCRIPCIÓN GRÁFICA



**INTERCAMBIADOR VIAJEROS** ASTILLERO, CANTABRIA  
PROYECTO DE CONSTRUCCIÓN

**AÑO DE CONSTRUCCIÓN** 2005

**CLIENTE/EMPRESA** DIRECCIÓN GENERAL DE TRANSPORTES Y  
COMUNICACIONES DEL GOBIERNO DE CANTABRIA

DESCRIPCIÓN GRÁFICA

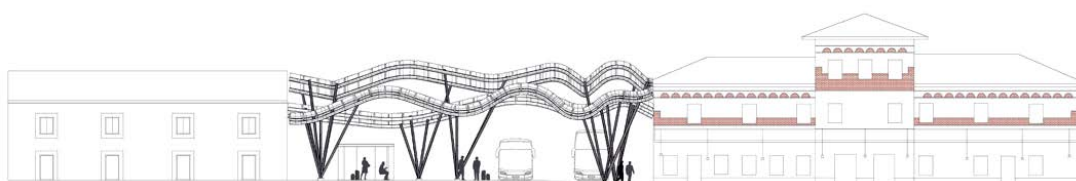
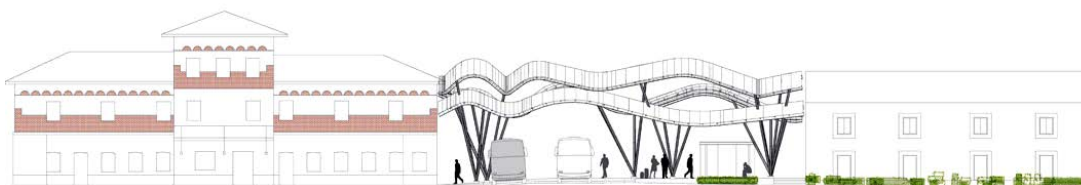
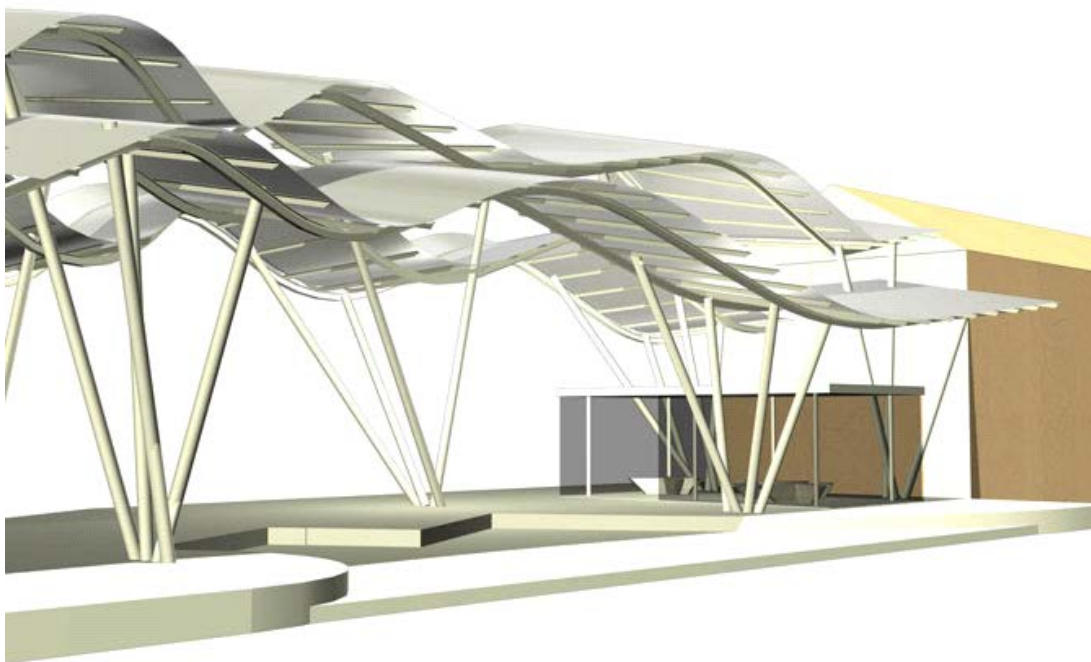


**PROYECTO DE  
TERMINAL DE AUTOBUSES** MATAPORQUERA, CANTABRIA  
PROYECTO DE CONSTRUCCIÓN

**AÑO DE REDACCIÓN** 2009

**CLIENTE/EMPRESA** DIRECCIÓN GENERAL DE TRANSPORTES Y  
COMUNICACIONES DEL GOBIERNO DE CANTABRIA

DESCRIPCIÓN GRÁFICA



# ACONDICIONAMIENTO DE NAVES PARA FOMENTO DEL FERROCARRIL

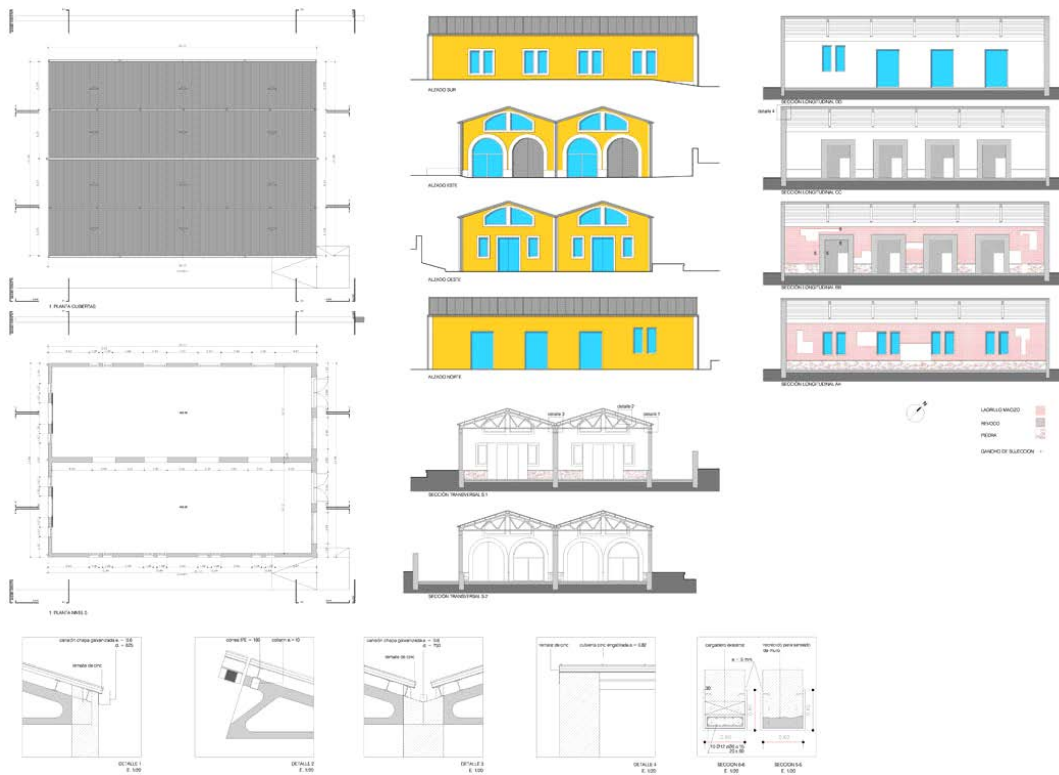
MATAPORQUERA, CANTABRIA

PROYECTO DE CONSTRUCCIÓN

AÑO DE REDACCIÓN 2009

CLIENTE/EMPRESA DIRECCIÓN GENERAL DE TRANSPORTES Y COMUNICACIONES  
DEL GOBIERNO DE CANTABRIA

## DESCRIPCIÓN GRÁFICA



# REPARACIÓN Y MEJORA ESTACIÓN DE AUTOBUSES

SANTANDER, CANTABRIA

PROYECTO DE CONSTRUCCIÓN

AÑO DE REDACCIÓN 1998

CLIENTE/EMPRESA DIRECCIÓN GENERAL DE TRANSPORTES Y COMUNICACIONES  
DEL GOBIERNO DE CANTABRIA

DESCRIPCIÓN GRÁFICA



